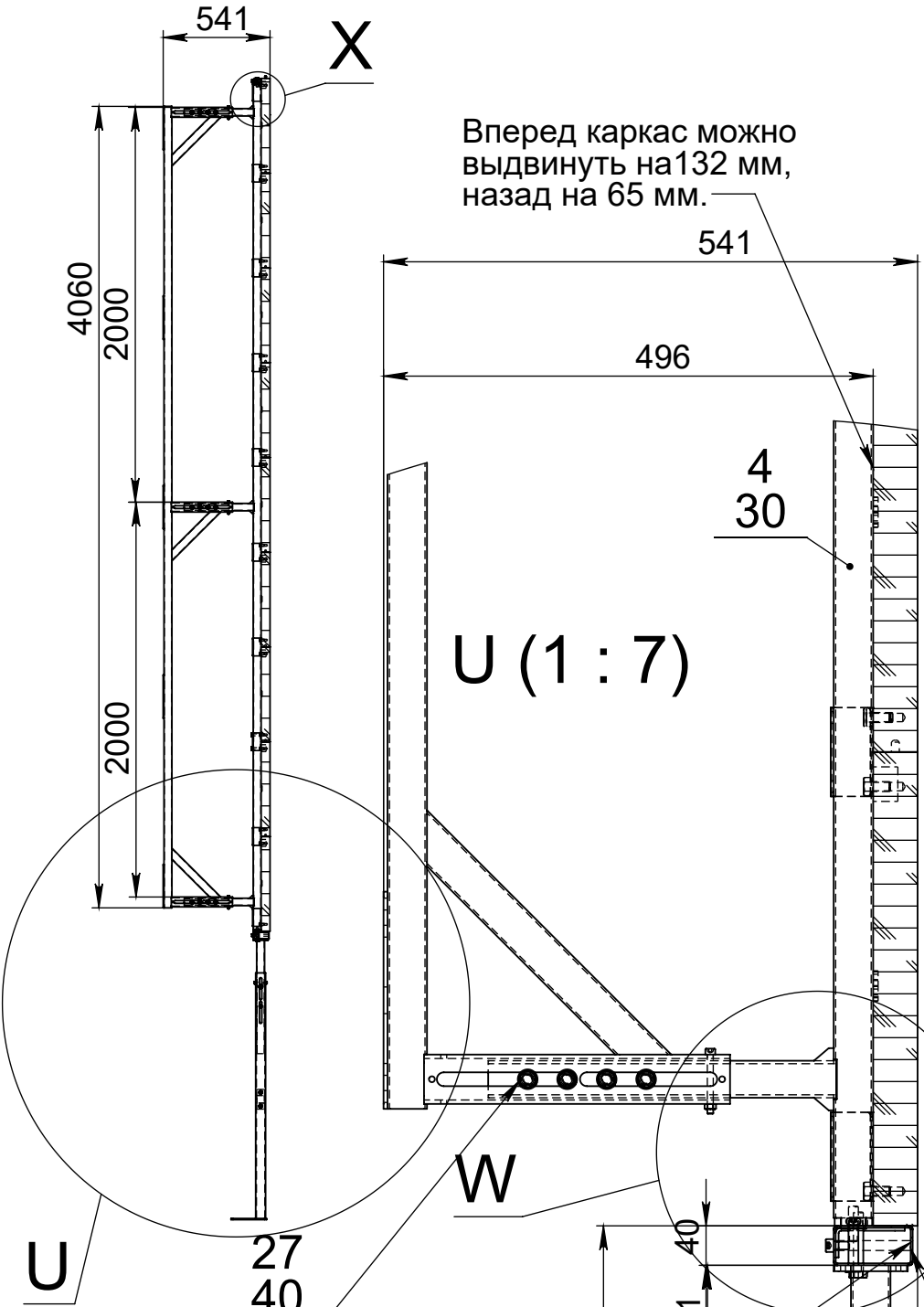
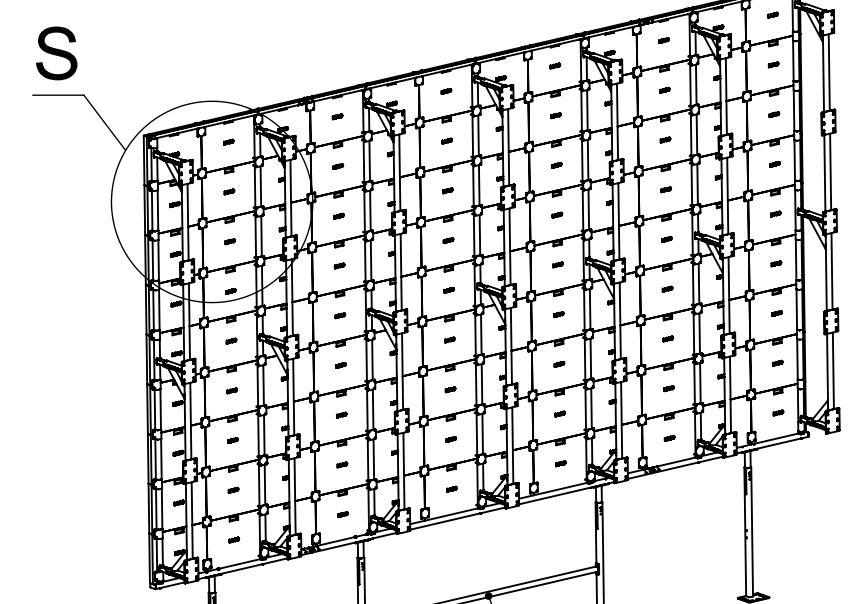


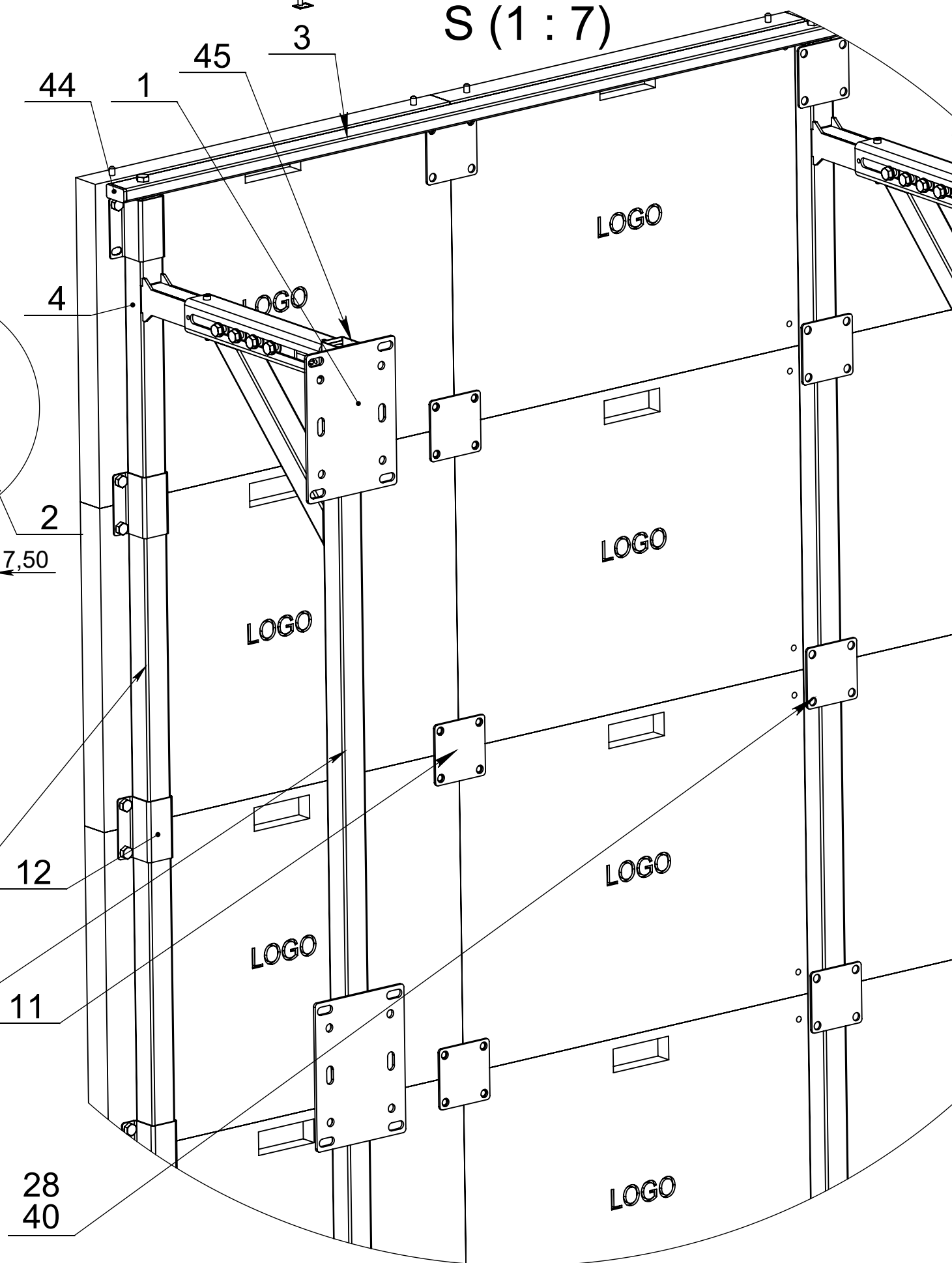
T-T (1 : 35)



Вперед каркас можно выдвинуть на 132 мм, назад на 65 мм.



S (1 : 7)



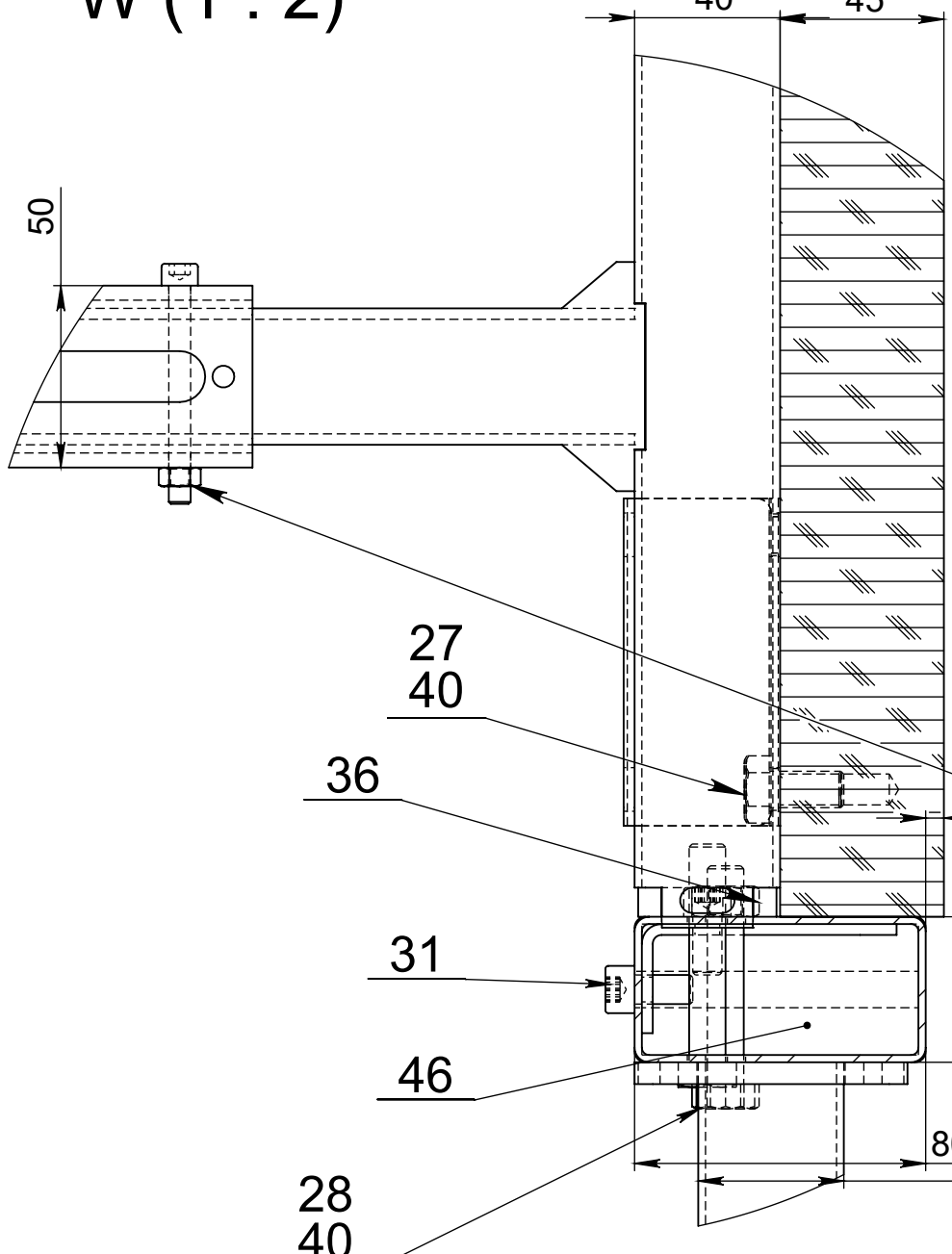
Нижняя сборка труб 80x40 поз.2 служит для облегчения выставления 1 ряда кабинетов и вертикальных рам поз 4

Опора регулируемая. После точного выставления нужной высоты просверлить отверстие по месту и вставить винты М6 гайкой поз. 26,34

Комплектовать пары рам поз.1 и 4 учитывая, что внизу каждой рамы сделано по одинаковому количеству отверстий.( 1-1, 2-2, 3-3, 4-4,5-5,6-6,7-7. ) для лучшего совпадения пар.

После окончательного выставления каркаса просверлить отверстия по месту и вставить винт с гайкой поз. 26,34 для фиксации перемещения.

W (1 : 2)



X (1 : 3)

